

LGPv 1420 MediLine (1366)

Congelatore da laboratorio con
comando elettronico comfort

ITEM # _____

MODEL # _____

NAME # _____

SIS # _____

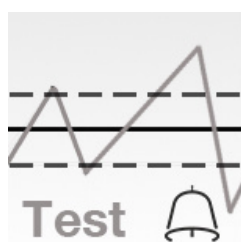
AIA # _____



Smart Monitoring

SmartMonitoring integrabile successivamente

Lo SmartMonitoring di Liebherr offre una soluzione completa per la documentazione e il monitoraggio dei dati di misurazione e di funzionamento, dei messaggi di allarme e degli stati delle apparecchiature. Per collegare a questa apparecchiatura lo SmartCoolingHub necessario, si deve utilizzare il convertitore di interfaccia RS 485, disponibile separatamente.



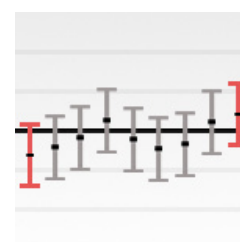
Test degli allarmi

Questa funzione permette di controllare lo stato del sistema di allarme, interno o esterno. Il funzionamento dell'apparecchiatura e la temperatura interna non vengono compromessi da questo test.



Gas refrigeranti ecologici

Le apparecchiature Liebherr sono ottimizzate in termini di massima efficienza energetica e ridotti costi di esercizio. Utilizziamo solo i refrigeranti naturali ed ecologici R 600a e R 290. In combinazione con i compressori ad alto rendimento, questi refrigeranti sono estremamente efficienti e all'avanguardia grazie al loro basso potenziale di riscaldamento globale.



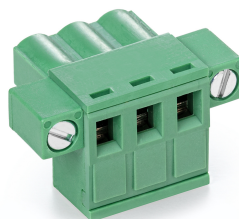
Stabilità della temperatura EN 60068-3

Tutti i frigoriferi e i congelatori da laboratorio Liebherr vengono testati secondo la procedura EN 60068-3 per verificare la stabilità della temperatura. Il test prevede che la temperatura sia misurata in nove differenti punti all'interno dell'apparecchiatura.

LGPv 1420 MediLine (1366)

Congelatore da laboratorio con
comando elettronico comfort

Volume lordo/utile	1366/980 l
Dimensioni esterne in mm (L/P/A)	1430/830/2160
Dimensioni interne in mm (L/P/A)	1236/650/1550
Consumo energetico in 365 giorni	2654 kWh
Temperatura ambiente	+10 °C a +40 °C
Dissipazione di calore	1984
Gas refrigerante	R 290
Rumorosità (potenza sonora)	60 dB(A)
Frequenza / tensione	50 Hz / 220-240 V~
Sistema di raffreddamento	ventilato
Sbrinamento	automatico
Intervallo di temperatura	-9 °C a -26 °C
Gradiente / Fluttuazione massima	4,3 °C / 6,7 °C
Materiale del corpo esterno/colore	acciaio / bianco
Materiale porta	acciaio
Materiale contenitore interno	acciaio al nichel-cromo
Tipo di comando	Display a LED a 7 segmenti con tasti
Allarme in caso di innalzamento della temperatura	ottico ed acustico
Allarme mancata alimentazione	subito in caso di interruzione di alimentazione per 72 h
Contatto a potenziale zero	sì
Tipo di rete	SmartCoolingHub
Soluzione di rete	Integrabile
Interfaccia	RS485
Griglie regolabili di appoggio	8
Materiale griglie di appoggio	griglie rivestite di materiale plastico
Superficie griglie utilizzabile in mm (L / P)	1236 / 640
Carico massimo griglie di appoggio	60 kg
Ruote	ruote anteriori orientabili con freno di stazionamento, posteriori orientabili
Maniglia	maniglia integrata
Chiusura	azionamento meccanico
Battuta della porta	cerniere sinistra / cerniere destra
Peso lordo/netto	254/209 kg
EAN-Nr.	9005382197257



Connettore di collegamento RS 485
602166100



Chiave di licenza SmartMonitoring da 36 mesi
(online)
708065000



Cavo di collegamento RS 485
941492700

2023.04.05