

LGPv 8420 MediLine (855)

Congelatore da laboratorio con
comando elettronico comfort

ITEM # _____

MODEL # _____

NAME # _____

SIS # _____

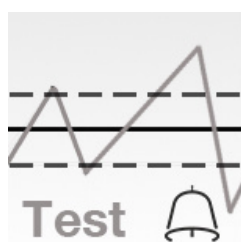
AIA # _____



Smart Monitoring

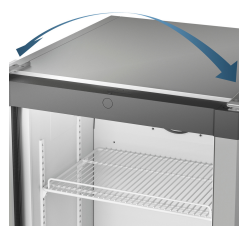
SmartMonitoring integrabile successivamente

Lo SmartMonitoring di Liebherr offre una soluzione completa per la documentazione e il monitoraggio dei dati di misurazione e di funzionamento, dei messaggi di allarme e degli stati delle apparecchiature. Per collegare a questa apparecchiatura lo SmartCoolingHub necessario, si deve utilizzare il convertitore di interfaccia RS 485, disponibile separatamente.



Test degli allarmi

Questa funzione permette di controllare lo stato del sistema di allarme, interno o esterno. Il funzionamento dell'apparecchiatura e la temperatura interna non vengono compromessi da questo test.



Porte reversibili

Le apparecchiature Liebherr presentano di fabbrica le cerniere a destra. È possibile invertire la porta per adattare le apparecchiature agli ambienti in cui saranno posizionate.



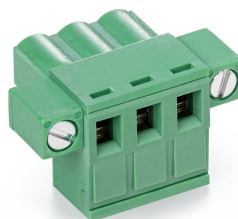
Gas refrigeranti ecologici

Le apparecchiature Liebherr sono ottimizzate in termini di massima efficienza energetica e ridotti costi di esercizio. Utilizziamo solo i refrigeranti naturali ed ecologici R 600a e R 290. In combinazione con i compressori ad alto rendimento, questi refrigeranti sono estremamente efficienti e all'avanguardia grazie al loro basso potenziale di riscaldamento globale.

LGPv 8420 MediLine (855)

Congelatore da laboratorio con
comando elettronico comfort

Volume lordo/utile	855/629 l
Dimensioni esterne in mm (L/P/A)	790/980/2160
Dimensioni interne in mm (L/P/A)	620/850/1550
Consumo energetico in 365 giorni	1739 kWh
Temperatura ambiente	+10 °C a +40 °C
Dissipazione di calore	1875
Gas refrigerante	R 290
Rumorosità (potenza sonora)	60 dB(A)
Frequenza / tensione	50 Hz / 220-240 V~
Sistema di raffreddamento	ventilato
Sbrinamento	automatico
Intervallo di temperatura	-9 °C a -35 °C
Gradiente / Fluttuazione massima	4,5 °C / 5,7 °C
Materiale del corpo esterno/colore	acciaio / bianco
Materiale porta	acciaio
Materiale contenitore interno	acciaio al nichel-cromo
Tipo di comando	Display a LED a 7 segmenti con tasti
Allarme in caso di innalzamento della temperatura	ottico ed acustico
Allarme mancata alimentazione	subito in caso di interruzione di alimentazione per 72 h
Contatto a potenziale zero	sì
Tipo di rete	SmartCoolingHub
Soluzione di rete	Integrabile
Interfaccia	RS485
Griglie regolabili di appoggio	4
Materiale griglie di appoggio	griglie rivestite di materiale plastico
Superficie griglie utilizzabile in mm (L / P)	620 / 800
Carico massimo griglie di appoggio	60 kg
Ruote	ruote anteriori orientabili con freno di stazionamento, ruote posteriori fisse
Maniglia	maniglia integrata
Chiusura	azionamento meccanico
Battuta della porta	cerniera destra / reversibile
Peso lordo/netto	182/150 kg
EAN-Nr.	9005382197233



Connettore di collegamento RS 485
602166100



Chiave di licenza SmartMonitoring da 36 mesi
(online)
708065000



Cavo di collegamento RS 485
941492700

2023.04.05

LGPv 8420 MediLine (855)

Technical draw

