

LKUv 1613 MediLine (152)

Frigorifero da laboratorio con
comando elettronico comfort

ITEM # _____

MODEL # _____

NAME # _____

SIS # _____

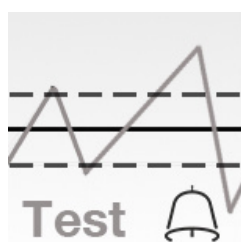
AIA # _____



Smart Monitoring

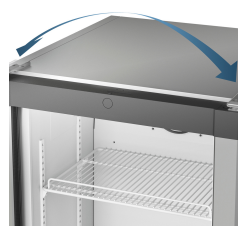
SmartMonitoring integrabile successivamente

Lo SmartMonitoring di Liebherr offre una soluzione completa per la documentazione e il monitoraggio dei dati di misurazione e di funzionamento, dei messaggi di allarme e degli stati delle apparecchiature. Per collegare a questa apparecchiatura lo SmartCoolingHub necessario, si deve utilizzare il convertitore di interfaccia RS 485, disponibile separatamente.



Test degli allarmi

Questa funzione permette di controllare lo stato del sistema di allarme, interno o esterno. Il funzionamento dell'apparecchiatura e la temperatura interna non vengono compromessi da questo test.



Porte reversibili

Le apparecchiature Liebherr presentano di fabbrica le cerniere a destra. È possibile invertire la porta per adattare le apparecchiature agli ambienti in cui saranno posizionate.



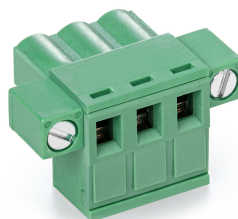
Gas refrigeranti ecologici

Le apparecchiature Liebherr sono ottimizzate in termini di massima efficienza energetica e ridotti costi di esercizio. Utilizziamo solo i refrigeranti naturali ed ecologici R 600a e R 290. In combinazione con i compressori ad alto rendimento, questi refrigeranti sono estremamente efficienti e all'avanguardia grazie al loro basso potenziale di riscaldamento globale.

LKUv 1613 MediLine (152)

Frigorifero da laboratorio con
comando elettronico comfort

Volume lordo/utile	152/132 l
Dimensioni esterne in mm (L/P/A)	601/618/820
Dimensioni interne in mm (L/P/A)	440/435/670
Consumo energetico in 365 giorni	369 kWh
Temperatura ambiente	+10 °C a +35 °C
Dissipazione di calore	480
Gas refrigerante	R 600a
Rumorosità (potenza sonora)	47 dB(A)
Frequenza / tensione	50 Hz / 220-240 V~
Sistema di raffreddamento	ventilato
Sbrinamento	automatico
Intervallo di temperatura	+3 °C a +16 °C
Gradiente / Fluttuazione massima	5,1 °C / 4,9 °C
Materiale del corpo esterno/colore	acciaio / bianco
Materiale porta	porta isolante in vetro
Materiale contenitore interno	PS termoformato ad uso alimentare
Tipo di comando	Display a LED a 7 segmenti con tasti
Allarme in caso di innalzamento della temperatura	ottico ed acustico
Allarme mancata alimentazione	al ritorno di alimentazione
Contatto a potenziale zero	si
Tipo di rete	SmartCoolingHub
Soluzione di rete	Integrabile
Interfaccia	RS485
Illuminazione interna	LED a soffitto, disinseribile separatamente
Griglie regolabili di appoggio	3
Materiale griglie di appoggio	griglie rivestite di materiale plastico
Superficie griglie utilizzabile in mm (L / P)	440 / 420
Carico massimo griglie di appoggio	45 kg
Maniglia	maniglia tubolare con meccanismo di apertura integrato
Chiusura	azionamento meccanico
Battuta della porta	cerniera destra / reversibile
Peso lordo/netto	45/43 kg
EAN-Nr.	9005382237793



Connettore di collegamento RS 485
602166100



Chiave di licenza SmartMonitoring da 36 mesi
(online)
708065000



Cavo di collegamento RS 485
941492700

2023.04.05