

BKPV 8420 ProfiLine (856)

Frigorifero Panetteria e Pasticceria vent.

Il frigorifero Liebherr BKPV 8420 ProfiLine è attrezzato in modo pratico e facilita il lavoro in panetteria o nei negozi di vendita al dettaglio. Anche con temperature ambiente comprese tra +10 °C e 40 °C, raffredda i prodotti sempre in modo perfetto. Le guide a L sono regolabili e si adattano senza problemi alle teglie da forno standard. Il flusso d'aria indiretto impedisce all'aria fredda di fluire direttamente sui prodotti e di comprometterne la qualità.

ITEM # _____

MODEL # _____

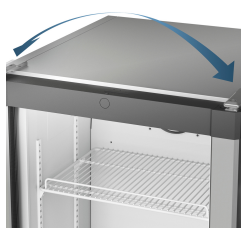
NAME # _____

SIS # _____

AIA # _____



- Adatto alla panificazione: concepito per ambienti con alte temperature.
- Effetto di raffreddamento ottimale: flusso d'aria indiretto.
- Adatto all'uso quotidiano: spazio per teglie da forno standard.
- Pulizia comoda: piedini regolabili in altezza.
- Facile manutenzione: rivestimento dello scompartimento macchina rimovibile.



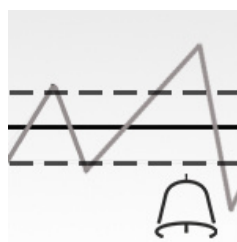
Porte reversibili

Le apparecchiature Liebherr presentano di fabbrica le cerniere a destra. È possibile invertire la porta per adattare le apparecchiature agli ambienti in cui saranno posizionate.



Gas refrigeranti ecologici

Le apparecchiature Liebherr sono ottimizzate in termini di massima efficienza energetica e ridotti costi di esercizio. Utilizziamo solo i refrigeranti naturali ed ecologici R 600a e R 290. In combinazione con i compressori ad alto rendimento, questi refrigeranti sono estremamente efficienti e all'avanguardia grazie al loro basso potenziale di riscaldamento globale.



Allarme temperatura

L'allarme integrato segnala se la temperatura supera i limiti massimi e minimi fissati. L'allarme è sia ottico che acustico per garantire la massima sicurezza dei prodotti conservati.




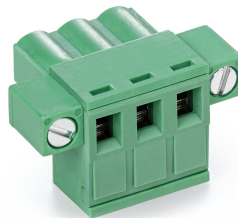
SwingLine

L'elegante design SwingLine rende le apparecchiature Liebherr ideali per chi è alla ricerca di uno stile impeccabile e innovativo. Il caratteristico profilo smussato risalta in ogni ambiente professionale. Le porte SwingLine sono progettate ergonomicamente, sono facili da pulire e da aprire grazie alla maniglia integrata lungo tutto il profilo della porta.

BKPV 8420 ProfiLine (856)

Frigorifero Panetteria e Pasticceria vent.

Volume lordo/utile	856/677 l
Dimensioni esterne in mm (L/P/A)	790/980/2120
Dimensioni interne in mm (L/P/A)	609/800/1550
Classe di efficienza energetica	
Consumo energetico in 365 giorni	765 kWh
Classe climatica (direttiva sull'energia)	5
Classe di temperatura (direttiva sull'energia)	M1
Classe climatica (norma di sicurezza)	5
Temperatura ambiente	+10 °C a +40 °C ¹
Gas refrigerante	R 290
Rumorosità (potenza sonora)	58 dB(A)
Valore collegamento	4,0 A
Frequenza / tensione	50 Hz / 220-240 V~
Sistema di raffreddamento	ventilato
Sbrinamento	automatico
Intervallo di temperatura	-5 °C a +15 °C
Gastronorm	600 x 800 mm
Materiale del corpo esterno/colore	acciaio / bianco
Materiale porta	acciaio
Materiale contenitore interno	acciaio al nichel-cromo
Tipo di comando	Display a LED a 7 segmenti con tasti
Display	digitale esterno
Allarme in caso di innalzamento della temperatura	ottico ed acustico
Tipo di rete	SmartCoolingHub
Soluzione di rete	Integrabile
Interfaccia	RS485 (optional)
Materiale griglie di appoggio	guide ad L in acciaio al nichel-cromo
Carico massimo griglie di appoggio	60 kg
Altezza piedini di posizionamento	120 - 170 mm
Maniglia	maniglia integrata
Chiusura	azionamento meccanico
Porta a chiusura automatica	si
Battuta della porta	reversibile a sinistra / reversibile a destra
Isolamento	83-60 mm
Peso lordo/netto	172/153 kg
EAN-Nr.	9005382207352



Connettore di collegamento RS 485
602166100



Chiave di licenza SmartMonitoring da 36 mesi
(online)
708065000



Cavo di collegamento RS 485
941492700

2023.04.04