

MKv 3910 MediLine (361)

Frigorifero per farmaci

ITEM # _____

MODEL # _____

NAME # _____

SIS # _____

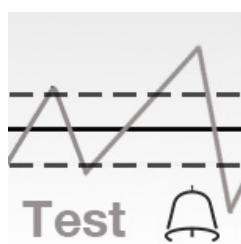
AIA # _____



Smart Monitoring

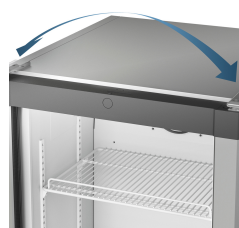
SmartMonitoring integrabile successivamente

Lo SmartMonitoring di Liebherr offre una soluzione completa per la documentazione e il monitoraggio dei dati di misurazione e di funzionamento, dei messaggi di allarme e degli stati delle apparecchiature. Per collegare a questa apparecchiatura lo SmartCoolingHub necessario, si deve utilizzare il convertitore di interfaccia RS 485, disponibile separatamente.



Test degli allarmi

Questa funzione permette di controllare lo stato del sistema di allarme, interno o esterno. Il funzionamento dell'apparecchiatura e la temperatura interna non vengono compromessi da questo test.



Porte reversibili

Le apparecchiature Liebherr presentano di fabbrica le cerniere a destra. È possibile invertire la porta per adattare le apparecchiature agli ambienti in cui saranno posizionate.



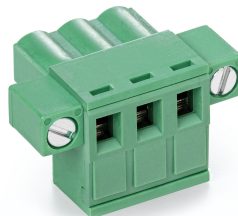
Gas refrigeranti ecologici

Le apparecchiature Liebherr sono ottimizzate in termini di massima efficienza energetica e ridotti costi di esercizio. Utilizziamo solo i refrigeranti naturali ed ecologici R 600a e R 290. In combinazione con i compressori ad alto rendimento, questi refrigeranti sono estremamente efficienti e all'avanguardia grazie al loro basso potenziale di riscaldamento globale.

MKv 3910 MediLine (361)

Frigorifero per farmaci

| | |
|---|--|
| Volume lordo/utile | 361/280 l |
| Dimensioni esterne in mm (L/P/A) | 601/618/1840 |
| Dimensioni interne in mm (L/P/A) | 440/435/1635 |
| Consumo energetico in 365 giorni | 309 kWh |
| Temperatura ambiente | +10 °C a +35 °C |
| Gas refrigerante | R 600a |
| Rumorosità (potenza sonora) | 48 dB(A) |
| Frequenza / tensione | 50 Hz / 220-240 V~ |
| Sistema di raffreddamento | ventilato |
| Sbrinamento | automatico |
| Intervallo di temperatura | +5 °C |
| Gradiente / Fluttuazione massima | 4,1 °C / 3,6 °C |
| Materiale del corpo esterno/colore | acciaio / bianco |
| Materiale porta | acciaio |
| Materiale contenitore interno | PS termoformato ad uso alimentare |
| Tipo di comando | Display a LED a 7 segmenti con tasti |
| Allarme in caso di innalzamento della temperatura | ottico ed acustico |
| Allarme mancata alimentazione | attivazione immediata e durata 12 ore |
| Contatto a potenziale zero | sì |
| Tipo di rete | SmartCoolingHub |
| Soluzione di rete | Integrabile |
| Interfaccia | RS485 |
| Griglie regolabili di appoggio regolabili | 6 5 |
| Materiale griglie di appoggio | griglie rivestite di materiale plastico |
| Superficie griglie utilizzabile in mm (L / P) | 440 / 420 |
| Carico massimo griglie di appoggio | 45 kg |
| Maniglia | maniglia tubolare con meccanismo di apertura integrato |
| Battuta della porta | cerniera destra / reversibile |
| Peso lordo/netto | 74/68 kg |
| EAN-Nr. | 9005382238233 |



Connettore di collegamento RS 485
602166100



Chiave di licenza SmartMonitoring da 36 mesi (online)
708065000



Cavo di collegamento RS 485
941492700

2023.04.04