

FKUv 1663 Premium (148/148 l)

Frigorifero sottopiano – ventilato

ITEM # _____

MODEL # _____

NAME # _____

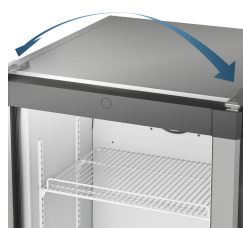
SIS # _____

AIA # _____



Presentazione dei prodotti

L'illuminazione interna a LED a risparmio energetico garantisce la perfetta presentazione degli alimenti conservati



Porte reversibili

Le apparecchiature Liebherr presentano di fabbrica le cerniere a destra. È possibile invertire la porta per adattare le apparecchiature agli ambienti in cui saranno posizionate.



Modelli sottopiano

Molti modelli Liebherr possono essere integrati sottopiano. In questo caso è necessario predisporre una griglia (min. 200 cm²) sul piano di lavoro per garantire sufficiente aerazione all'apparecchiatura. In caso non fosse possibile realizzare una griglia, l'altezza della nicchia deve essere di almeno 860 mm per facilitare la dissipazione del calore. Le apparecchiature sottopiano rappresentano una soluzione compatta ideale per ambienti ristretti.



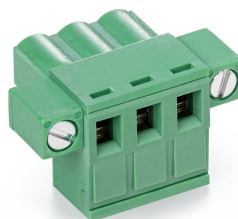
Gas refrigeranti ecologici

Le apparecchiature Liebherr sono ottimizzate in termini di massima efficienza energetica e ridotti costi di esercizio. Utilizziamo solo i refrigeranti naturali ed ecologici R 600a e R 290. In combinazione con i compressori ad alto rendimento, questi refrigeranti sono estremamente efficienti e all'avanguardia grazie al loro basso potenziale di riscaldamento globale.

FKUv 1663 Premium (148/148 l)

Frigorifero sottopiano – ventilato

Volume lordo/utile	148/130 l
Dimensioni esterne in mm (L/P/A)	600/615/830
Dimensioni interne in mm (L/P/A)	440/435/670
Classe di efficienza energetica	
Consumo energetico in 365 giorni	353 kWh
Classe climatica (direttiva sull'energia)	CC2
Classe di temperatura (direttiva sull'energia)	K4
Classe climatica (norma di sicurezza)	7
Temperatura ambiente	+16 °C a +35 °C ¹
Gas refrigerante	R 600a
Rumorosità (potenza sonora)	45 dB(A)
Valore collegamento	1,0 A
Frequenza / tensione	50 Hz / 220-240 V~
Sistema di raffreddamento	ventilato
Sbrinamento	automatico
Intervallo di temperatura	+1 °C a +15 °C
Materiale del corpo esterno/colore	acciaio inox / acciaio inox
Materiale porta	porta isolante in vetro
Materiale contenitore interno	PS termoformato ad uso alimentare
Tipo di comando	Display a LED a 7 segmenti con tasti
Display	digitale esterno
Illuminazione interna	LED, inseribile separatamente
Allarme in caso di innalzamento della temperatura	ottico ed acustico
Griglie regolabili di appoggio	3
Materiale griglie di appoggio	griglie rivestite di materiale plastico
Capacità bottiglie da 0,5 PET/in linea 0,5 l PET	92/7
Capacità bottiglie da 0,33 l/in linea lattine 0,33 l	163/6
Carico massimo griglie di appoggio	45 kg
Maniglia	maniglia tubolare in acciaio inox
Chiusura	azionamento meccanico
Porta a chiusura automatica	sì
Battuta della porta	cerniera destra / reversibile
Isolamento	55 mm
Peso lordo/netto	46/44 kg
EAN-Nr.	9005382253571



Connettore di collegamento RS 485
602166100



Chiave di licenza SmartMonitoring da 36 mesi
(online)
708065000



Cavo di collegamento RS 485
941492700

2023.04.04

FKUv 1663 Premium (148/148 l)

Technical draw

