

EFE 6052 (595/457 l)

Congelatore Orizzontale per gelati

ITEM # _____

MODEL # _____

NAME # _____

SIS # _____

AIA # _____



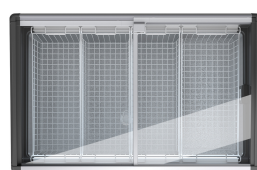
Gas refrigeranti ecologici

Le apparecchiature Liebherr sono ottimizzate in termini di massima efficienza energetica e ridotti costi di esercizio. Utilizziamo solo i refrigeranti naturali ed ecologici R 600a e R 290. In combinazione con i compressori ad alto rendimento, questi refrigeranti sono estremamente efficienti e all'avanguardia grazie al loro basso potenziale di riscaldamento globale.



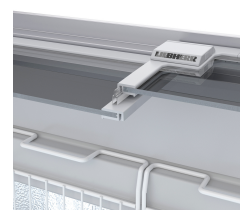
Efficiente sistema di refrigerazione

La qualità delle apparecchiature Liebherr è garantita da decenni di esperienza nel campo della refrigerazione e dalla continua ricerca di innovazioni tecniche. Utilizziamo solo compressori, condensatori, evaporatori e componenti di grande qualità per ridurre significativamente i consumi e i costi di esercizio.



Coperchi scorrevoli in vetro

I coperchi scorrevoli in vetro permettono di presentare efficacemente i prodotti conservati. Sono realizzati con un'unica lastra in vetro di sicurezza e pertanto sono estremamente resistenti agli urti.




Vetro di sicurezza temperato

Il coperchio in vetro di sicurezza temperato è realizzato con un'unica lastra trattata termicamente per essere resistente all'uso, agli urti e alle variazioni di temperatura.

EFE 6052 (595/457 l)

Congelatore Orizzontale per gelati

| | |
|--|---|
| Volume lordo/utile | 595/457 l |
| Dimensioni esterne in mm (L/P/A) | 1885/680/825 |
| Dimensioni interne in mm (L/P/A) | 1760/535/523 |
| Superf. espos. per le merci (TDA) | 1,03 |
| Classe di efficienza energetica |  |
| Consumo energetico in 365 giorni | 1111 kWh |
| Classe climatica (direttiva sull'energia) | B |
| Classe di temperatura (direttiva sull'energia) | C1 |
| Classe climatica (norma di sicurezza) | 7 |
| Temperatura ambiente | +10 °C a +35 °C ¹ |
| Gas refrigerante | R 290 |
| Rumorosità (potenza sonora) | 52 dB(A) |
| Valore collegamento | 2,5 A |
| Frequenza / tensione | 50 Hz / 220-240 V~ |
| Sistema di raffreddamento | statico |
| Sbrinamento | manuale |
| Intervallo di temperatura | -10 °C a -24 °C |
| Materiale del corpo esterno/colore | acciaio / bianco |
| Materiale porta/coperchio | coperchi scorrevoli in vetro |
| Materiale contenitore interno | acciaio |
| Tipo di comando | Manopola di regolazione |
| Display | analogico interno |
| Illuminazione interna | LED |
| Numero di cestelli | 0 |
| Numero massimo di cestelli | 8 |
| Ruote | ruote piroettanti |
| Chiusura | azionamento meccanico integrabile |
| Isolamento | 60 mm |
| Scarico acqua di sbrinamento | sì |
| Peso lordo/netto | 92,1/81,9 kg |
| EAN-Nr. | 9550000028272 |

2023.04.04