

EFE 1152 (107/80 I)

Congelatore Orizzontale per gelati

ITEM # _____

MODEL # _____

NAME # _____

SIS # _____

AIA # _____



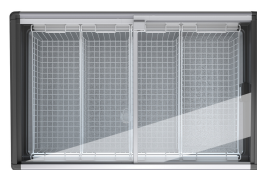
Gas refrigeranti ecologici

Le apparecchiature Liebherr sono ottimizzate in termini di massima efficienza energetica e ridotti costi di esercizio. Utilizziamo solo i refrigeranti naturali ed ecologici R 600a e R 290. In combinazione con i compressori ad alto rendimento, questi refrigeranti sono estremamente efficienti e all'avanguardia grazie al loro basso potenziale di riscaldamento globale.



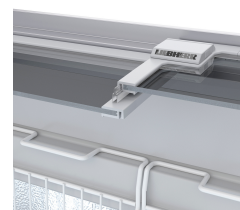
Efficiente sistema di refrigerazione

La qualità delle apparecchiature Liebherr è garantita da decenni di esperienza nel campo della refrigerazione e dalla continua ricerca di innovazioni tecniche. Utilizziamo solo compressori, condensatori, evaporatori e componenti di grande qualità per ridurre significativamente i consumi e i costi di esercizio.



Coperchi scorrevoli in vetro

I coperchi scorrevoli in vetro permettono di presentare efficacemente i prodotti conservati. Sono realizzati con un'unica lastra in vetro di sicurezza e pertanto sono estremamente resistenti agli urti.




Vetro di sicurezza temperato

Il coperchio in vetro di sicurezza temperato è realizzato con un'unica lastra trattata termicamente per essere resistente all'uso, agli urti e alle variazioni di temperatura.

EFE 1152 (107/80 I)

Congelatore Orizzontale per gelati

Volume lordo/utile	107/80 l
Dimensioni esterne in mm (L/P/A)	751/481/825
Dimensioni interne in mm (L/P/A)	605/315/657
Superf. espos. per le merci (TDA)	0,16
Classe di efficienza energetica	
Consumo energetico in 365 giorni	323 kWh
Classe climatica (direttiva sull'energia)	B
Classe di temperatura (direttiva sull'energia)	C1
Classe climatica (norma di sicurezza)	7
Temperatura ambiente	+10 °C a +35 °C ¹
Gas refrigerante	R 600a
Rumorosità (potenza sonora)	42 dB(A)
Valore collegamento	1,5 A
Frequenza / tensione	50 Hz / 220-240 V~
Sistema di raffreddamento	statico
Sbrinamento	manuale
Intervallo di temperatura	-10 °C a -24 °C
Materiale del corpo esterno/colore	acciaio / bianco
Materiale porta/coperchio	coperchi scorrevoli in vetro
Materiale contenitore interno	acciaio
Tipo di comando	Manopola di regolazione
Display	analogico interno
Illuminazione interna	LED
Numero di cestelli	0
Numero massimo di cestelli	3
Ruote	ruote piroettanti
Chiusura	azionamento meccanico integrabile
Isolamento	60 mm
Scarico acqua di sbrinamento	sì
Peso lordo/netto	42,7/39 kg
EAN-Nr.	9550000028142

2023.04.04