

# GK Pv 6577 ProfiLine (596)

Frigorifero GN 2/1 - ventilato

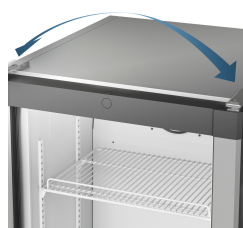
ITEM # \_\_\_\_\_

MODEL # \_\_\_\_\_

NAME # \_\_\_\_\_

SIS # \_\_\_\_\_

AIA # \_\_\_\_\_



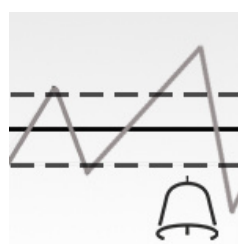
## Porte reversibili

Le apparecchiature Liebherr presentano di fabbrica le cerniere a destra. È possibile invertire la porta per adattare le apparecchiature agli ambienti in cui saranno posizionate.



## Gas refrigeranti ecologici

Le apparecchiature Liebherr sono ottimizzate in termini di massima efficienza energetica e ridotti costi di esercizio. Utilizziamo solo i refrigeranti naturali ed ecologici R 600a e R 290. In combinazione con i compressori ad alto rendimento, questi refrigeranti sono estremamente efficienti e all'avanguardia grazie al loro basso potenziale di riscaldamento globale.



## Allarme temperatura

L'allarme integrato segnala se la temperatura supera i limiti massimi e minimi fissati. L'allarme è sia ottico che acustico per garantire la massima sicurezza dei prodotti conservati.



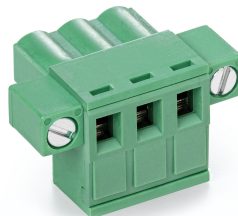
## SwingLine

L'elegante design SwingLine rende le apparecchiature Liebherr ideali per chi è alla ricerca di uno stile impeccabile e innovativo. Il caratteristico profilo smussato risalta in ogni ambiente professionale. Le porte SwingLine sono progettate ergonomicamente, sono facili da pulire e da aprire grazie alla maniglia integrata lungo tutto il profilo della porta.

# GK Pv 6577 ProfiLine (596)

Frigorifero GN 2/1 - ventilato

Volume lordo/utile	596/464 l
Dimensioni esterne in mm (L/P/A)	700/838/2120
Dimensioni interne in mm (L/P/A)	510/650/1550
Classe di efficienza energetica	
Consumo energetico in 365 giorni	578 kWh
Classe climatica (direttiva sull'energia)	5
Classe di temperatura (direttiva sull'energia)	M1
Classe climatica (norma di sicurezza)	5
Temperatura ambiente	+10 °C a +40 °C <sup>1</sup>
Gas refrigerante	R 290
Rumorosità (potenza sonora)	60 dB(A)
Valore collegamento	4,0 A
Frequenza / tensione	50 Hz / 220-240 V~
Dissipazione di calore	275
Sistema di raffreddamento	ventilato
Sbrinamento	automatico
Intervallo di temperatura	-2 °C a +15 °C
Materiale del corpo esterno/colore	acciaio inox / acciaio inox
Materiale porta	acciaio inox
Materiale contenitore interno	acciaio al nichel-cromo
Tipo di comando	Display a LED a 7 segmenti con tasti
Display	digitale esterno
Allarme in caso di innalzamento della temperatura	ottico ed acustico
Tipo di rete	SmartCoolingHub
Soluzione di rete	Integrabile
Interfaccia	RS485 (optional)
Griglie regolabili di appoggio	4
Materiale griglie di appoggio	griglie rivestite di materiale plastico
Carico massimo griglie di appoggio	60 kg
Altezza piedini di posizionamento	120 - 170 mm
Maniglia	maniglia integrata
Chiusura	azionamento meccanico
Porta a chiusura automatica	sì
Battuta della porta	cerniera destra / reversibile
Isolamento	83-60 mm
Peso lordo/netto	132/115 kg
EAN-Nr.	9005382213117



Connettore di collegamento RS 485  
602166100



Chiave di licenza SmartMonitoring da 36 mesi  
(online)  
708065000



Cavo di collegamento RS 485  
941492700

2023.04.04

# GKPV 6577 ProfiLine (596)

Technical draw

