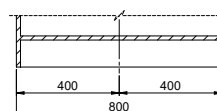
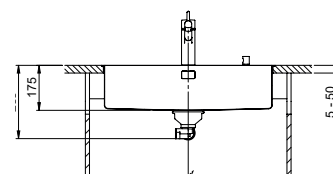
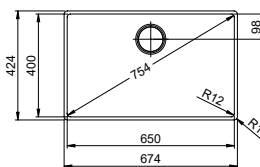
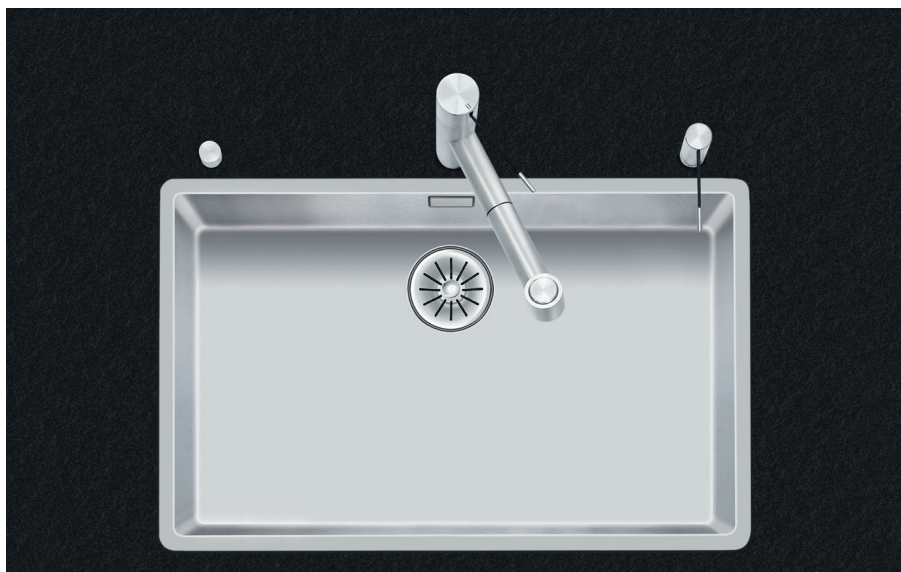


## Accento: A 65IF/12 - Montaggio a filo top o sopraiano

Larghezza bordo 12 mm



Placchetta di troppopieno a ribalta

Griglietta superiore



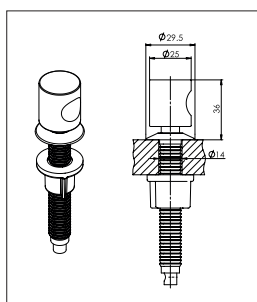
### Montaggio a filo top: consiglio per la scelta del piano di lavoro

Consigliamo il montaggio nei piani di lavoro in ceramica, granito, pietra artificiale (per es. Corian o Varicor) oppure in legno massiccio. Sconsigliamo la posa in pannelli di truciolato rivestiti.



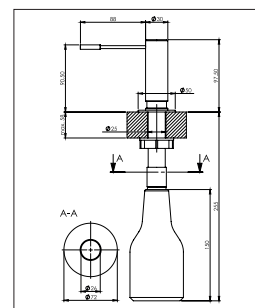
### 1 versione di prodotto, 2 metodi di montaggio

I modelli IF presentano un grande vantaggio: possono essere posati sia a filo top che sopraiano.



#### Pomolo Advant

in dotazione nei modelli **Daneo con Griglietta Salvaspazio**  
superficie cromata con zoccolo diam. Ø 25 cm  
N. di articolo 40.000.935.00



#### Dispenser Ono

accessorio acquistabile separatamente  
superficie acciaio inox con zoccolo diam. Ø 30 cm e bocca 8,8 cm  
N. di articolo 40.001.044.00

Modello	Materiale	Piletta	N. di articolo	Profondità	
Accento A 65IF/12	Acciaio inox, lucido	3 ½" TouchFlow	10.104.592.00	175 mm	
		3 ½" Salvaspazio	10.104.593.00	175 mm	
		3 ½" Tipo	10.104.594.00	175 mm	