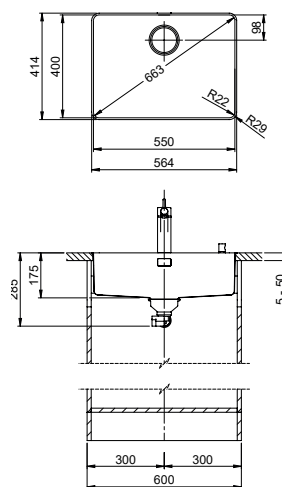


## Daneo: DAN 55F/7 - Montaggio a filo top

Larghezza bordo 7 mm



Placchetta di troppopieno a ribalta



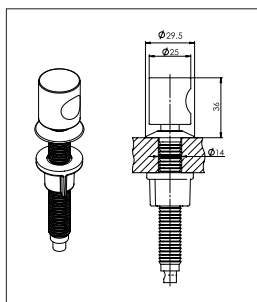
Griglietta superiore



**i** Disponibile solo per montaggio a filo top.

**Montaggio a filo top: consiglio per la scelta del piano di lavoro**

Consigliamo il montaggio nei piani di lavoro in ceramica, granito, pietra artificiale (per es. Corian o Varicor) oppure in legno massiccio. Sconsigliamo la posa in pannelli di truciolato rivestiti.

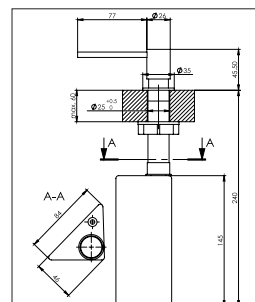


### Pomolo Advant

in dotazione nei modelli Daneo con Griglietta Salvaspazio

superficie cromata con zoccolo diam. Ø 25 cm

N. di articolo 40.000.935.00



### Dispenser Nano

accessorio acquistabile separatamente

superficie cromata con zoccolo diam. Ø 35 cm e bocca 7,7 cm

N. di articolo 40.001.314.00

Modello	Materiale	Piletta sFlow, tipo S	N. di articolo	Profondità	
Daneo DAN 55F/7	Acciaio inox, opaco 18/10	3 1/2" TouchFlow	10.104.381.00	175 mm	
		3 1/2" Salvaspazio	10.104.382.00	175 mm	
		3 1/2" Tipo	10.104.383.00	175 mm	