

Specifiche

- Tenere presente che con il tipo di motore C a ricircolo è necessario mantenere una distanza di 500 mm dalle pareti (o altri eventuali ostacoli) nella direzione dell'emissione dell'aria per evitare possibili correnti trasversali.
- Aspirazione a soffitto. Apertura del sistema con ammortizzatore a gas.
- Telecomando (TZ 602)
- Con il foro d'uscita laterale nella versione A, l'altezza totale del sistema aumenta a 253 mm (uscita 180 mm) / 283 mm (uscita 200 mm). Specificare al momento dell'ordine.
- Altezza max. del locale 3 m | Con versione B/C 2,70 m, distanza max. 4 m.
- Se il sistema viene inserito in una cornice, occorre prevedere per la cornice una lunghezza perimetrale totale di 400-500 mm.
- Al momento dell'ordine, indicare la posizione del foro d'uscita.
- Vetro satinato.

Optional

- A richiesta è ordinabile il vetro di colore bianco.
- Disponibile anche con illuminazione a LED da circa 4000 K.



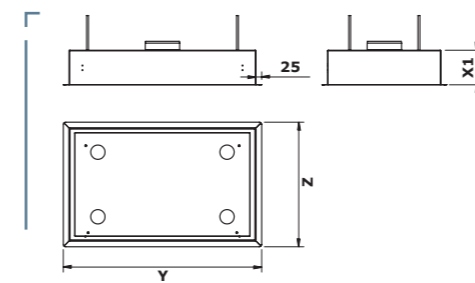
> Campo II 05/0501

| | |
|--|--|
| Peso (kg) | 35 (larghezza 860 mm) |
| Illuminazione | LED (circa 3000 K) |
| Sistema di controllo | Telecomando |
| Potenza approssimativa del motore interno Ø 150 mm | 910 m³/h |
| Tecnologia di aspirazione | Aspirazione perimetrale |
| Tecnologia del filtro | Filtro di condensazione con bande magnetiche |
| Interruttore da finestra | Di serie |
| Telecomando | Sì |

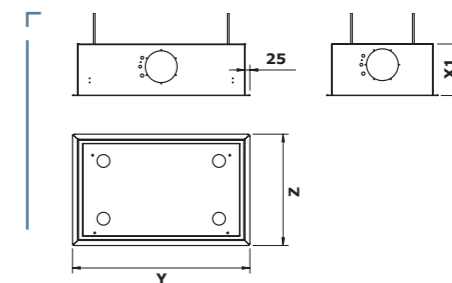
> Sistemi a soffitto

| Note generali | | | | | | | | | |
|------------------------------|---------------|---------------|---------------------------|-----|-------|-------------|-----|--------|----|
| Possibili varianti di motore | | | Piano cottura consigliato | | | | | | |
| ID 8 | ID 10 | ID 15 | Vetroceramica | Gas | Grill | Friggitrice | Wok | Teppan | |
| Su richiesta | Sì / Ø 180 mm | Sì / Ø 200 mm | Motore esterno | Sì | Sì | Sì | Sì | Sì | Sì |
| | | | Motore interno | Sì | Sì | No | No | Sì | Sì |

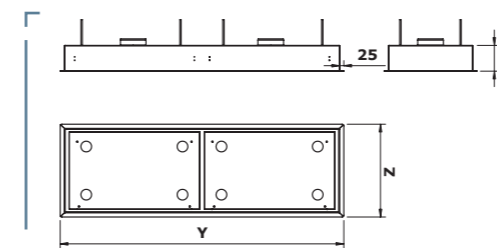
B Etichetta energetica (riferimento versione B). Per la gamma completa delle classi di efficienza si rimanda a pagina 4. Conformemente a (EU) 2017/1369 6a.



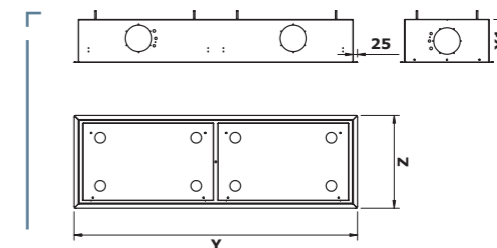
Foro di uscita in alto per larghezze: 860 / 960 / 1160 mm



Foro di uscita laterale, fronte o retro per larghezze: 860 / 960 / 1160 mm



Foro di uscita in alto per larghezze: 1650 / 1850 mm



Foro di uscita laterale, fronte o retro per larghezze: 1650 / 1850 mm

> Sistemi a soffitto

| Versione del motore | Dimensioni esterne | | | Dimensioni del foro di incasso | | LED in watt | Filtro | |
|---------------------|--------------------|--------------------|---------------------------------|---|---------------------|-------------|---------|---|
| | Larghezza in mm Y | Profondità in mm Z | Altezza totale sistema in mm X1 | Larghezza in mm Y1 | Profondità in mm Z1 | | | |
| 05EM860A | A/esterno | 860 | 540 | 153 ⁽¹⁾ / 253 ⁽²⁾ | 825 | 505 | 4 x 4,2 | 1 |
| 05EM960A | | 960 | 665 | 153 ⁽¹⁾ / 253 ⁽²⁾ | 925 | 630 | 4 x 4,2 | 1 |
| 05EM1160A | | 1160 | 665 | 153 ⁽¹⁾ / 253 ⁽²⁾ | 1125 | 630 | 4 x 4,2 | 1 |
| 05EM1650A | | 1650 | 540 | 153 ⁽¹⁾ / 253 ⁽²⁾ | 1615 | 505 | 8 x 4,2 | 2 |
| 05EM1850A | | 1850 | 665 | 153 ⁽¹⁾ / 253 ⁽²⁾ | 1815 | 630 | 8 x 4,2 | 2 |
| 0501EM860B | B/interno | 860 | 540 | 170 ⁽³⁾ / 300 ⁽¹⁾ | 825 | 505 | 4 x 4,2 | 1 |
| 0501EM960B | | 960 | 665 | 170 ⁽³⁾ / 300 ⁽¹⁾ | 925 | 630 | 4 x 4,2 | 1 |
| 0501EM1160B | | 1160 | 665 | 170 ⁽³⁾ / 300 ⁽¹⁾ | 1125 | 630 | 4 x 4,2 | 1 |
| 0501EM860C | C/a ricircolo | 860 | 540 | 200 ⁽³⁾ / 320 ⁽¹⁾ | 825 | 505 | 4 x 4,2 | 1 |
| 0501EM960C | | 960 | 665 | 200 ⁽³⁾ / 320 ⁽¹⁾ | 925 | 630 | 4 x 4,2 | 1 |
| 0501EM1160C | | 1160 | 665 | 200 ⁽³⁾ / 320 ⁽¹⁾ | 1125 | 630 | 4 x 4,2 | 1 |

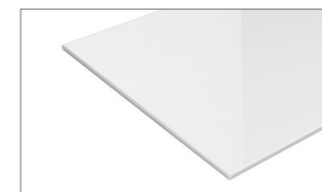
⁽¹⁾ con foro di uscita in alto

⁽²⁾ a Ø 200 mm, altezza 283 mm

⁽³⁾ con raccordo condotto piatto 222 x 90

Nella versione A con raccordo condotto piatto, l'altezza di montaggio è 170 mm.

Nella versione C, il ritorno dell'aria deve essere progettato ad hoc (TZ 108).



Vetro bianco a richiesta.